
KOVOSVIT DS, a.s.

Samoty 1531

397 84 Písek

ČESKÁ REPUBLIKA



E-mail: prodej_zpi@kovosvit.cz

<http://www.kovosvit.cz/>

KATALOG PŘÍDAVNÝCH PŘÍSTROJŮ A NÁŘADÍ

stroje

COMPACT A25CNC



TELEFON

TELEFAX

Ústředna
Prodejní oddělení
Servis
Náhradní díly

382333111,201
382333337,339
382333295
382333336

382333215
382333217

Obsah

2

Držáky příčných suportů:

| | |
|--------------------------|--------|
| Zadní suport | 3 - 6 |
| Horní suporty | 7 - 10 |
| Držák rýhovacích koleček | 11 |

Nářadí a nástroje revolverové hlavy:

| | |
|-----------------------------------|----|
| | 12 |
| Přímá vrtací hlava | 13 |
| Přímá frézovací hlava | 14 |
| Úhlová vrtací hlava | 15 |
| Úhlová závitovací hlava | 16 |
| Dokončovací hydraulická hlava MAS | |

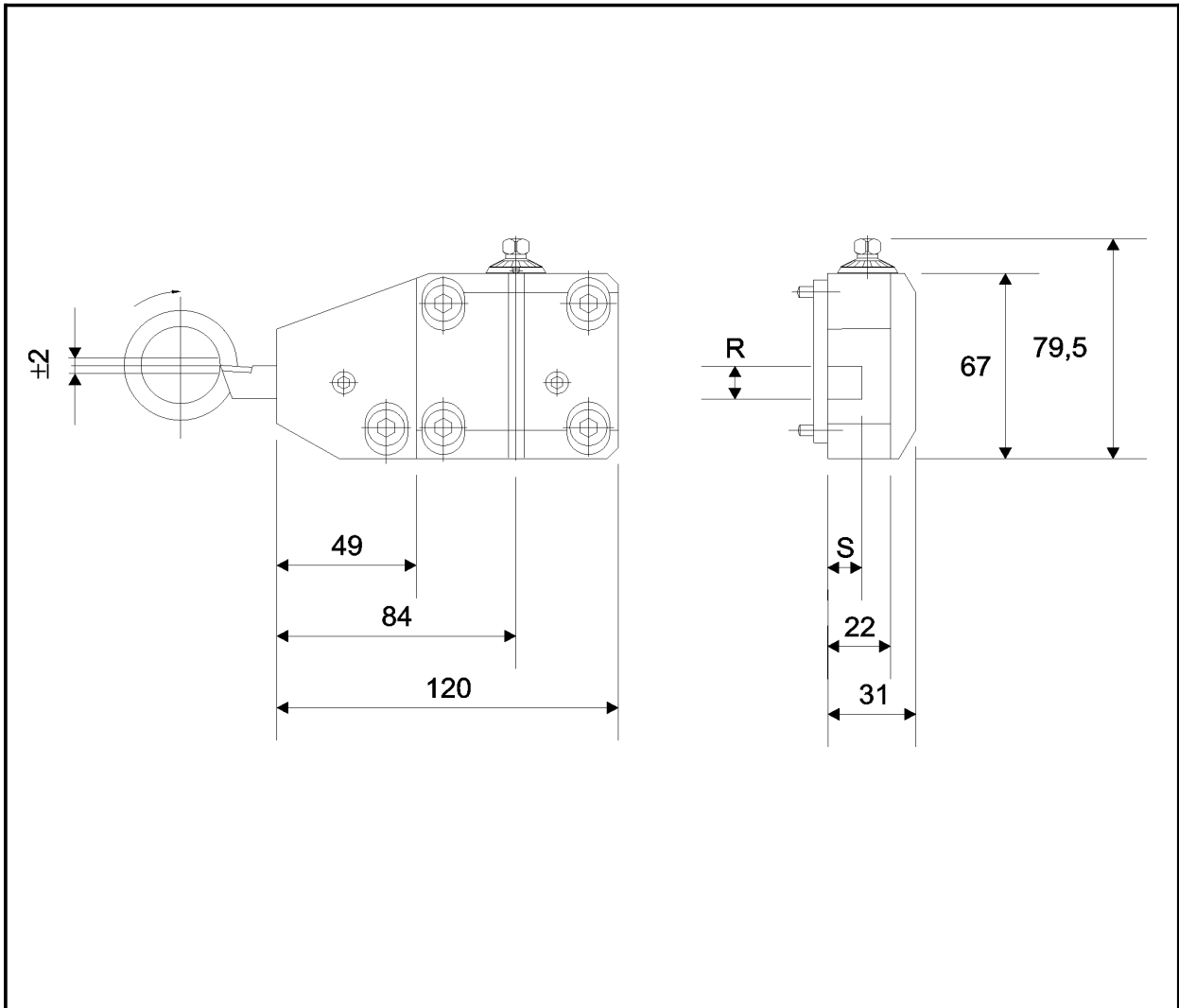
Upínací čelisti a pouzdra:

| | |
|------------------------------|---------|
| Čelisti přenášečí hlavy | 17 - 19 |
| Upínací pouzdro | 20 |
| Pouzdro pro vnitřní podávání | 21 |
| Vodící pouzdra | 22 |

Nářadí a nástroje PA z úpichu:

| | |
|----------------|----|
| Držák nástrojů | 23 |
|----------------|----|

Držák nože - zadní suport

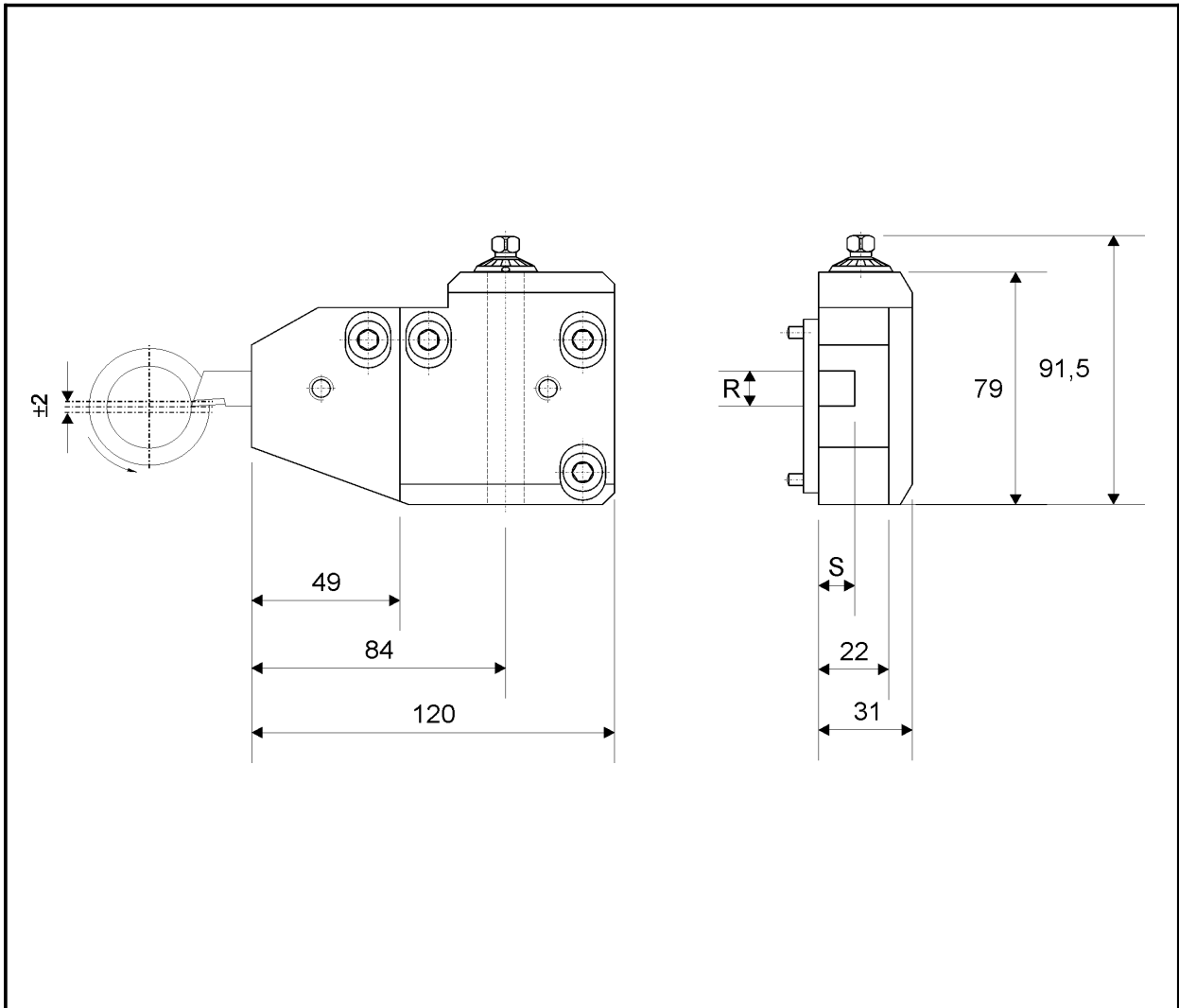


| Označení | Název | Parametry | |
|-------------|---------------|-----------|----|
| | | S | R |
| 646/S511-32 | držák 12x12-L | 12 | 12 |
| 646/S513-32 | držák 14x14-L | 14 | 14 |
| 646/S515-32 | držák 16x16-L | 16 | 16 |

Držák je určen k použití při levých otáčkách stroje.

Příklad objednávky: 1 ks držák 12x12- L 646/S511-32

Držák nože - zadní suport

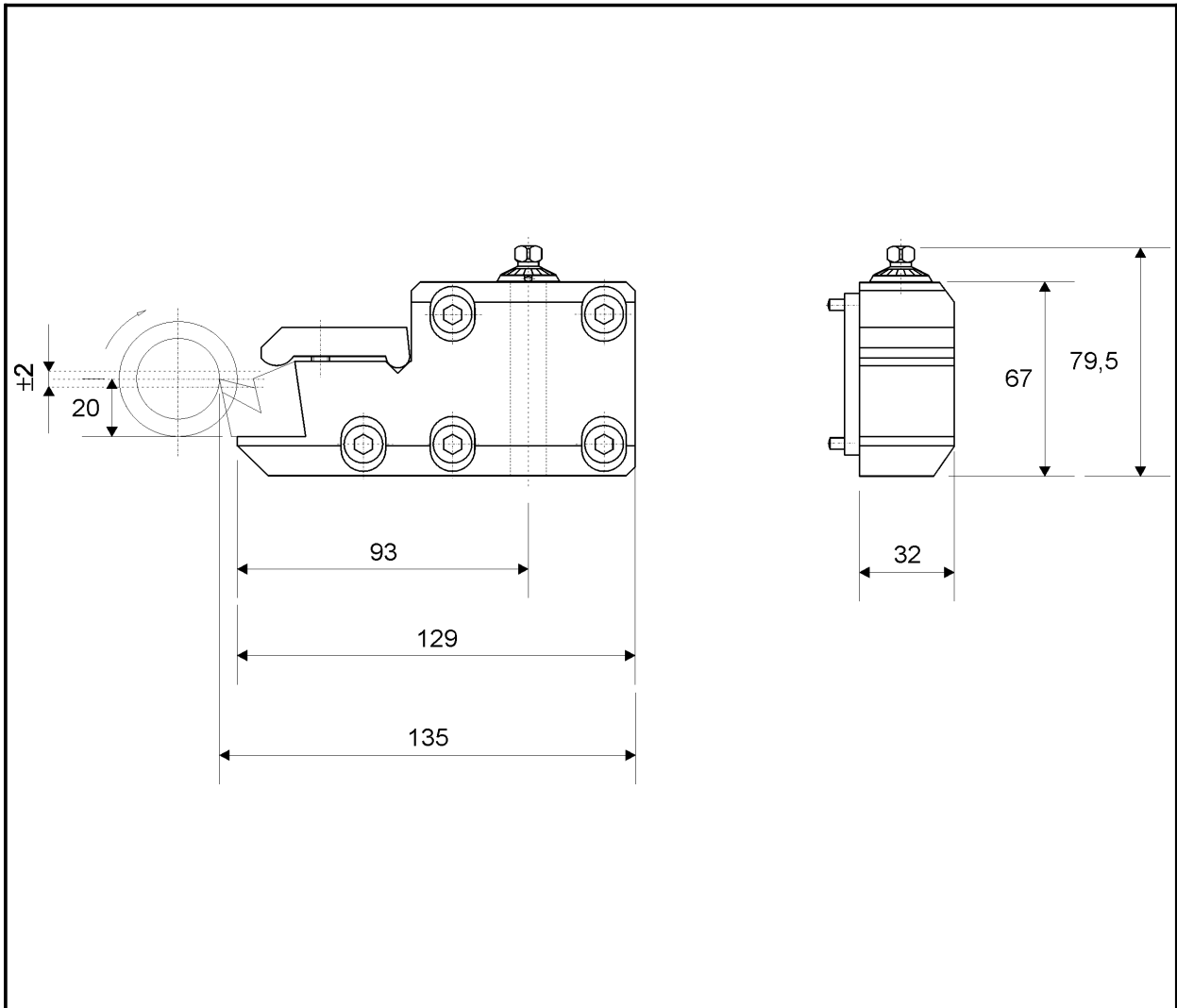


| Označení | Název | Parametry | |
|-------------|---------------|-----------|----|
| | | S | R |
| 646/S524-32 | držák 12x12-P | 12 | 12 |
| 646/S526-32 | držák 14x14-P | 14 | 14 |
| 646/S528-32 | držák 16x16-P | 16 | 16 |

Držák je určen k použití při pravých otáčkách stroje.

Příklad objednávky: 1 ks držák 12x12 - P 646/S524-32

Držák nože - zadní suport



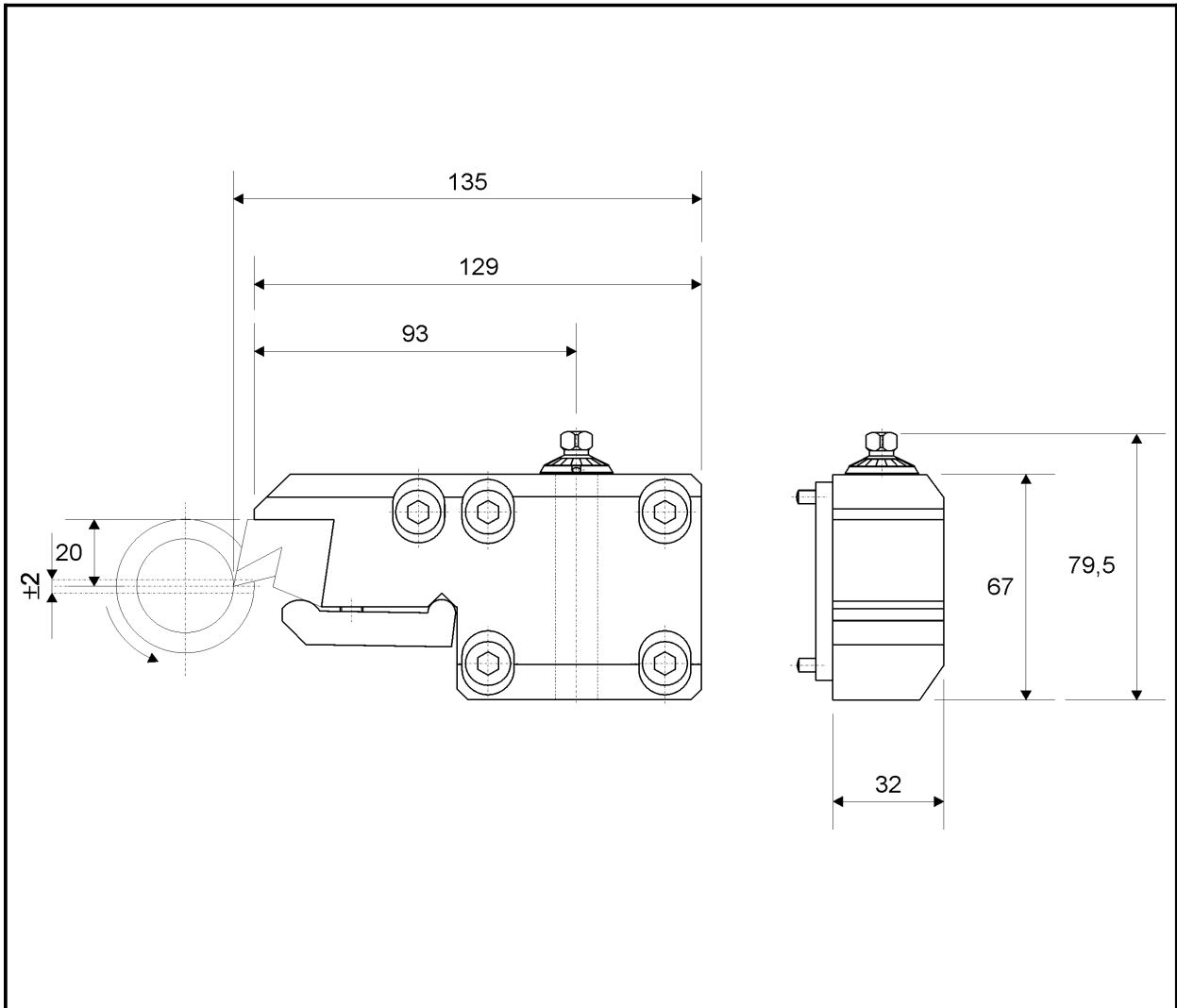
| Označení | Název | Parametry | | |
|-------------|---------------|-----------|----|--|
| | | S | R | |
| 646/S517-31 | držák 20x32-L | 32 | 20 | |

Držák je určen k použití při levých otáčkách stroje.

Držák je určen pro upnutí tvarových nožů fy. ZWT Zisterer GmbH.

Příklad objednávky: 1 ks držák 20x32- L 646/S517-31

Držák nože - zadní suport



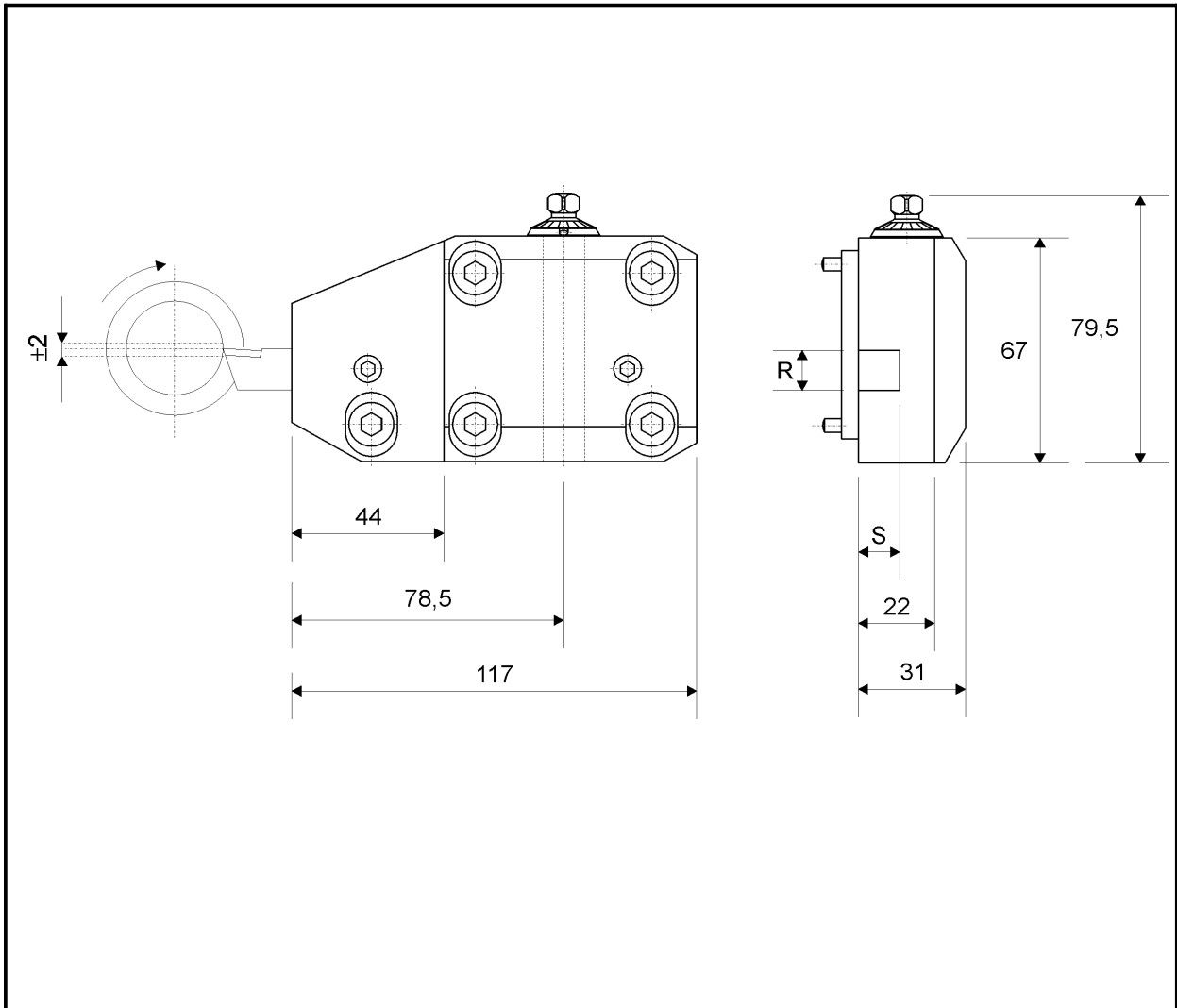
| Označení | Název | Parametry | | |
|-------------|---------------|-----------|----|--|
| | | S | R | |
| 646/S530-31 | držák 20x32-P | 32 | 20 | |

Držák je určen k použití při pravých otáčkách stroje.

Držák je určen pro upnutí tvarových nožů fy. ZWT Zisterer GmbH.

Příklad objednávky: 1 ks držák 20x32- P 646/S530-31

Držák nože - horní suporty

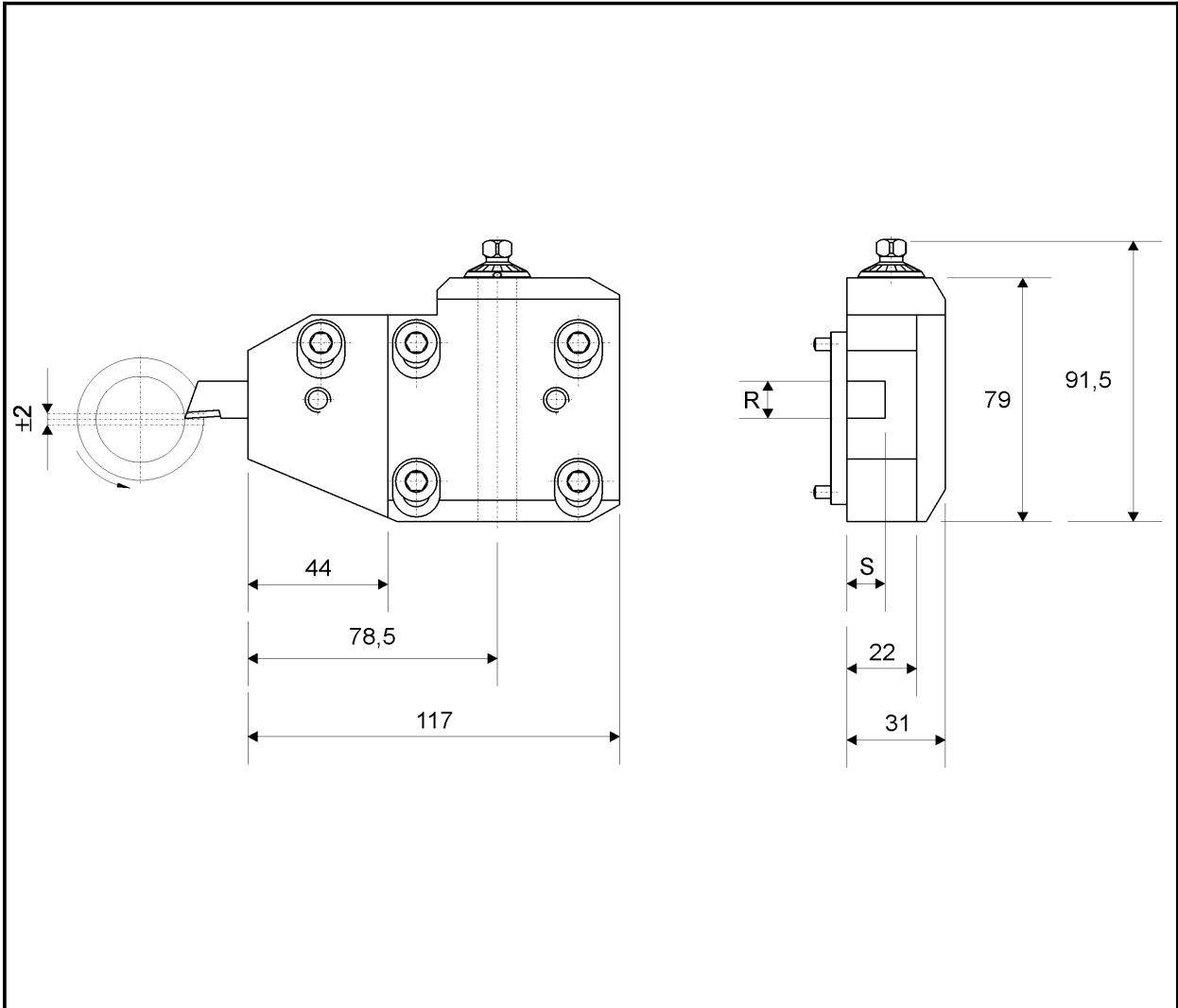


| Označení | Název | Parametry | |
|-------------|---------------|-----------|----|
| | | S | R |
| 650/S556-32 | držák 12x12-L | 12 | 12 |
| 650/S558-32 | držák 14x14-L | 14 | 14 |
| 650/S560-32 | držák 16x16-L | 16 | 16 |

Držák je určen k použití při levých otáčkách stroje.

Příklad objednávky: 1 ks držák 12x12- L 646/S556-32

Držák nože - horní suporty

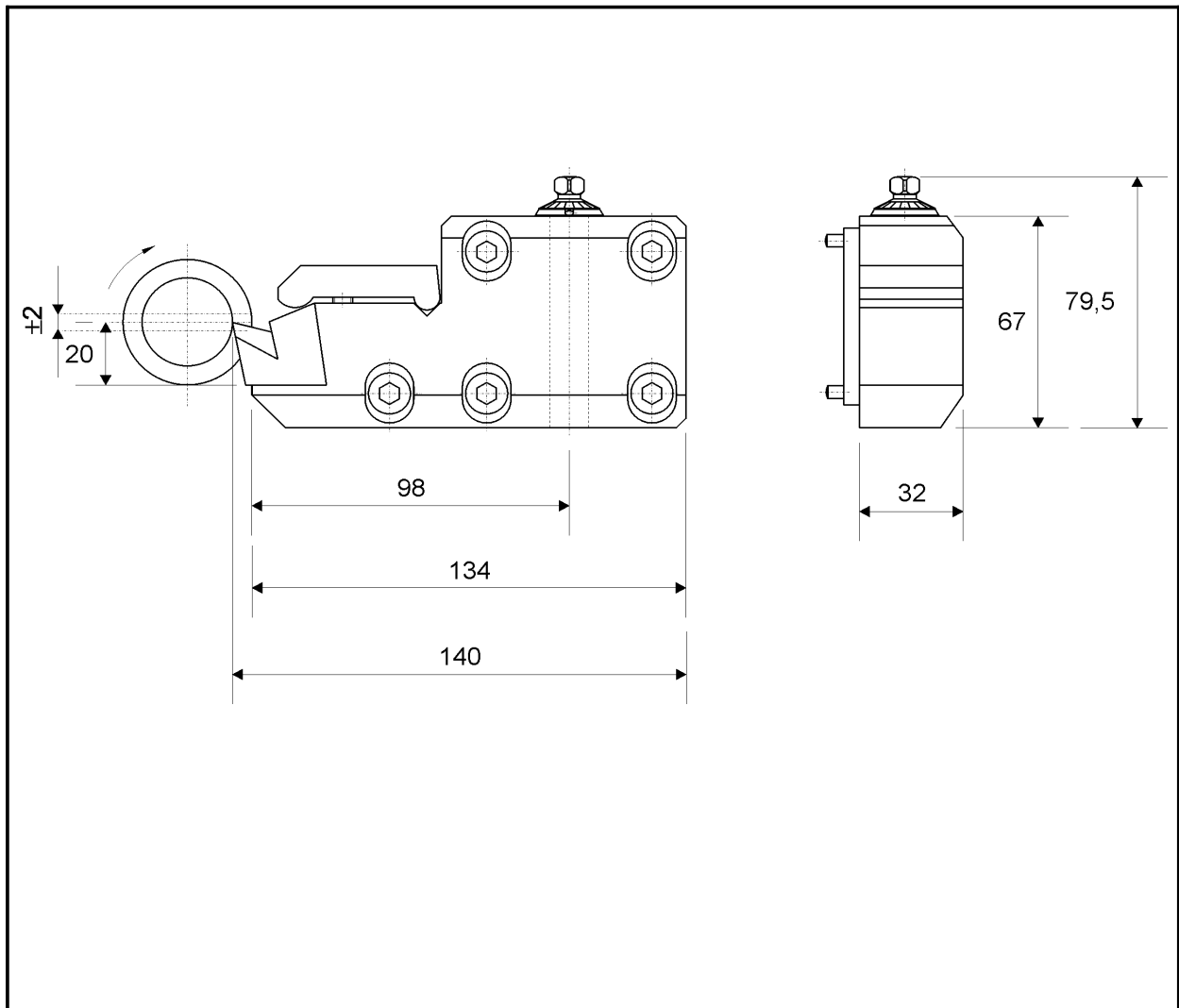


| Označení | Název | Parametry | | |
|-------------|---------------|-----------|----|--|
| | | S | R | |
| 650/S568-32 | držák 12x12-P | 12 | 12 | |
| 650/S570-32 | držák 14x14-P | 14 | 14 | |
| 650/S572-32 | držák 16x16-P | 16 | 16 | |

Držák je určen k použití při pravých otáčkách stroje.

Příklad objednávky: 1 ks držák 12x12 - P 646/S568-32

Držák nože - horní suporty



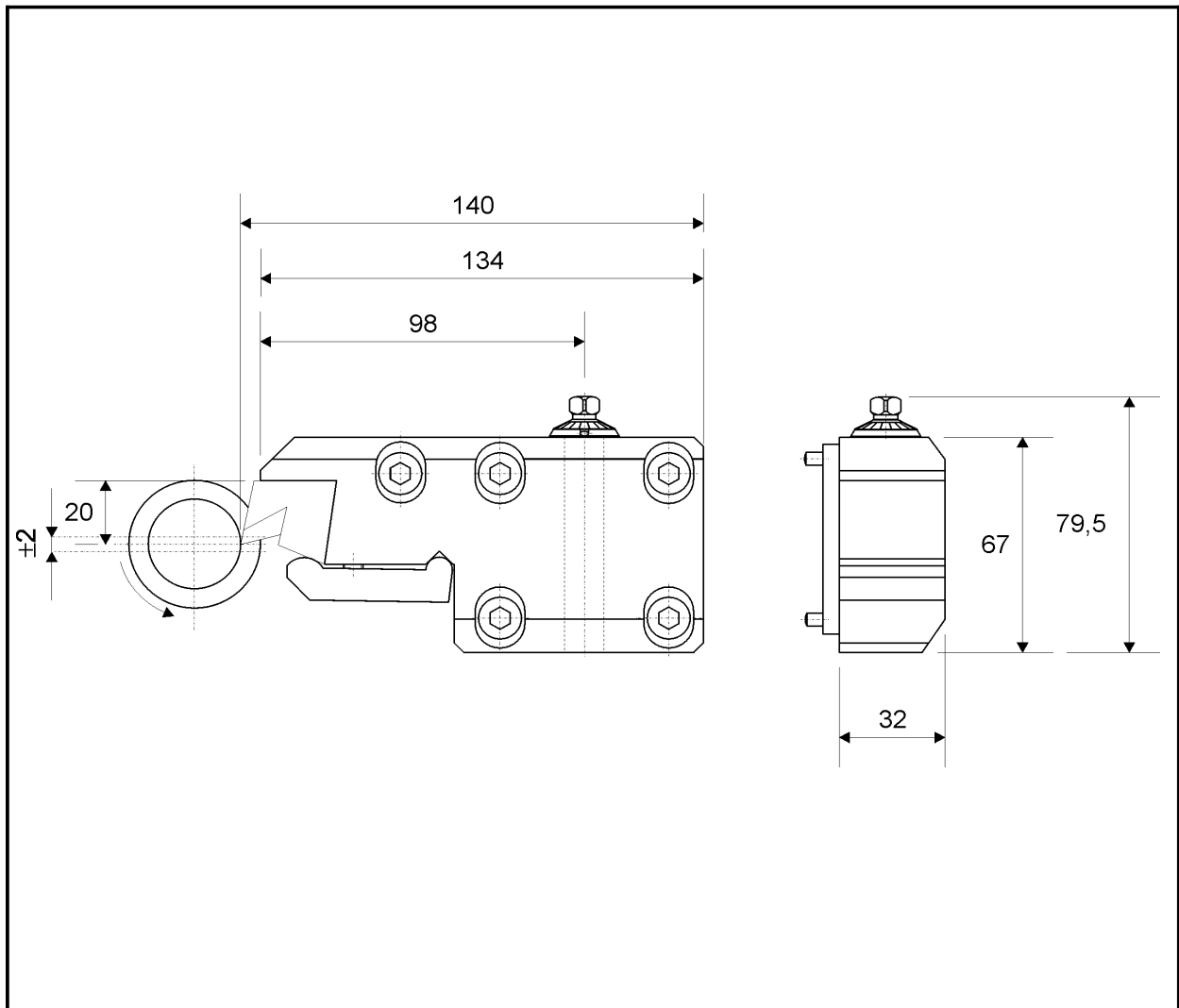
| Označení | Název | Parametry | | |
|-------------|---------------|-----------|----|--|
| | | S | R | |
| 646/S562-31 | držák 20x32-L | 32 | 20 | |

Držák je určen k použití při levých otáčkách stroje.

Držák je určen pro upnutí tvarových nožů fy. ZWT Zisterer GmbH.

Příklad objednávky: 1 ks držák 20x32 - L 646/S562-31

Držák nože - horní suporty



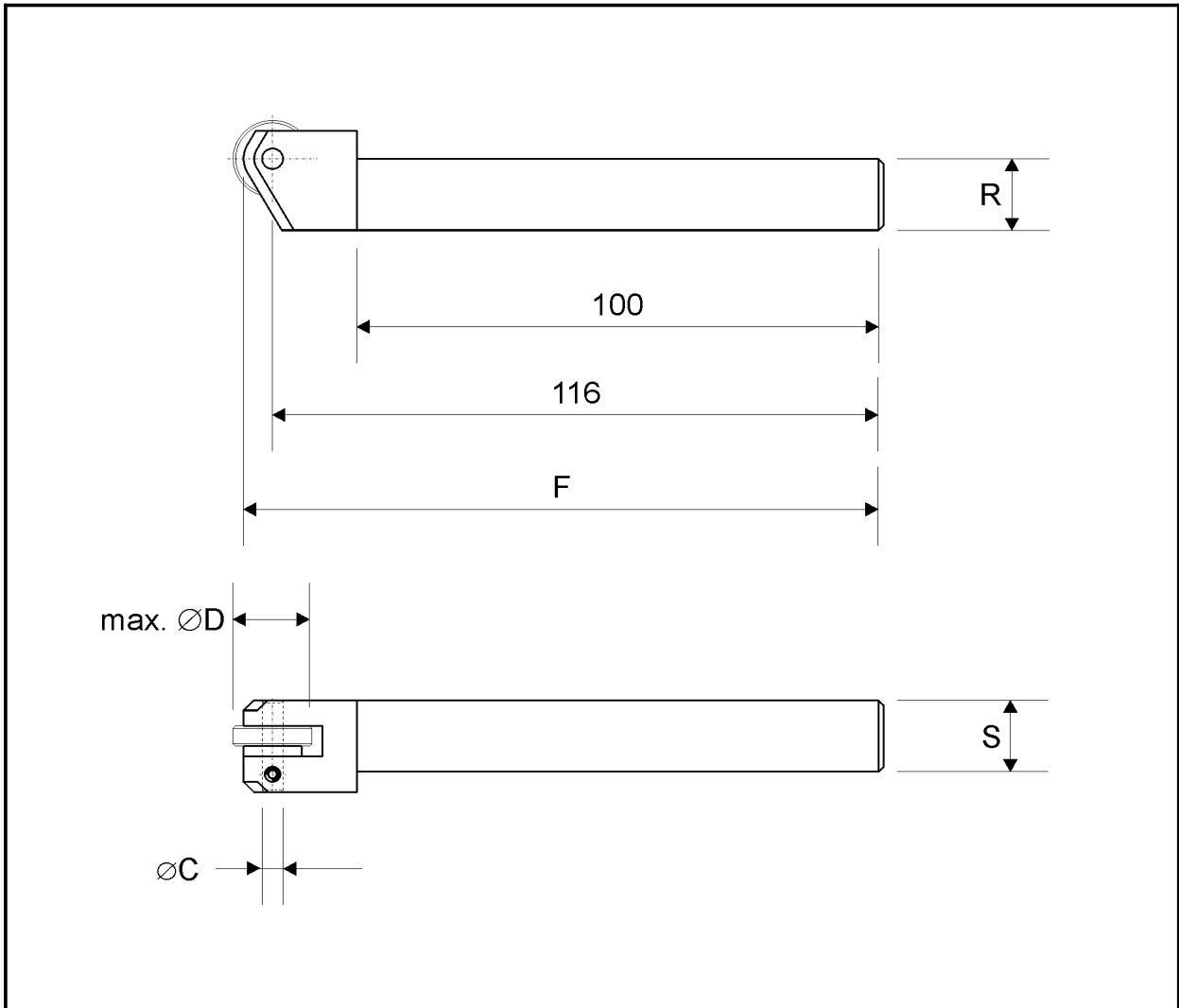
| Označení | Název | Parametry | | |
|-------------|---------------|-----------|----|--|
| | | S | R | |
| 646/S574-31 | držák 20x32-P | 32 | 20 | |

Držák je určen k použití při pravých otáčkách stroje.

Držák je určen pro upnutí tvarových nožů fy. ZWT Zisterer GmbH.

Příklad objednávky: 1 ks držák 20x32 - P 646/S574-31

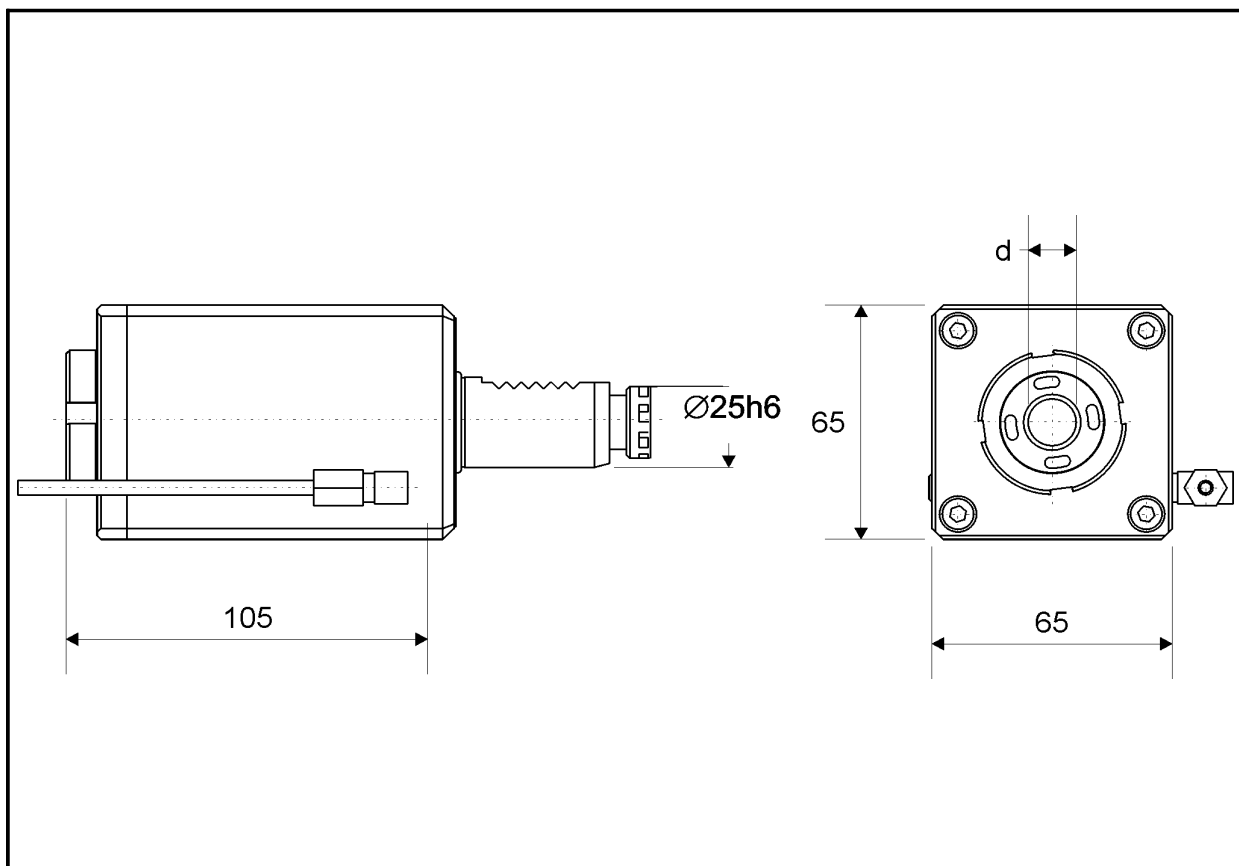
Držák rýhovacích koleček



| Označení | Název | Parametry | | | | | | |
|-------------|----------------|-----------|----|---|----|-----|-------|--|
| | | S | R | C | D | E | F | |
| 646/S546-31 | držák 12x12 □4 | 12 | 12 | 4 | 15 | 4-6 | 121,5 | |
| 646/S544-31 | držák 14x14 □4 | 14 | 14 | 4 | 15 | 4-6 | 121,5 | |
| 646/S542-31 | držák 16x16 □4 | 16 | 16 | 4 | 15 | 4-6 | 121,5 | |
| 646/S540-31 | držák 12x12 □6 | 12 | 12 | 6 | 20 | 6-8 | 124 | |
| 646/S538-31 | držák 14x14 □6 | 14 | 14 | 6 | 20 | 6-8 | 124 | |
| 646/S536-31 | držák 16x16 □6 | 16 | 16 | 6 | 20 | 6-8 | 124 | |

Příklad objednávky: 1 ks držák 12x12 □4 - 646/S546-31

Přímá vrtací hlava

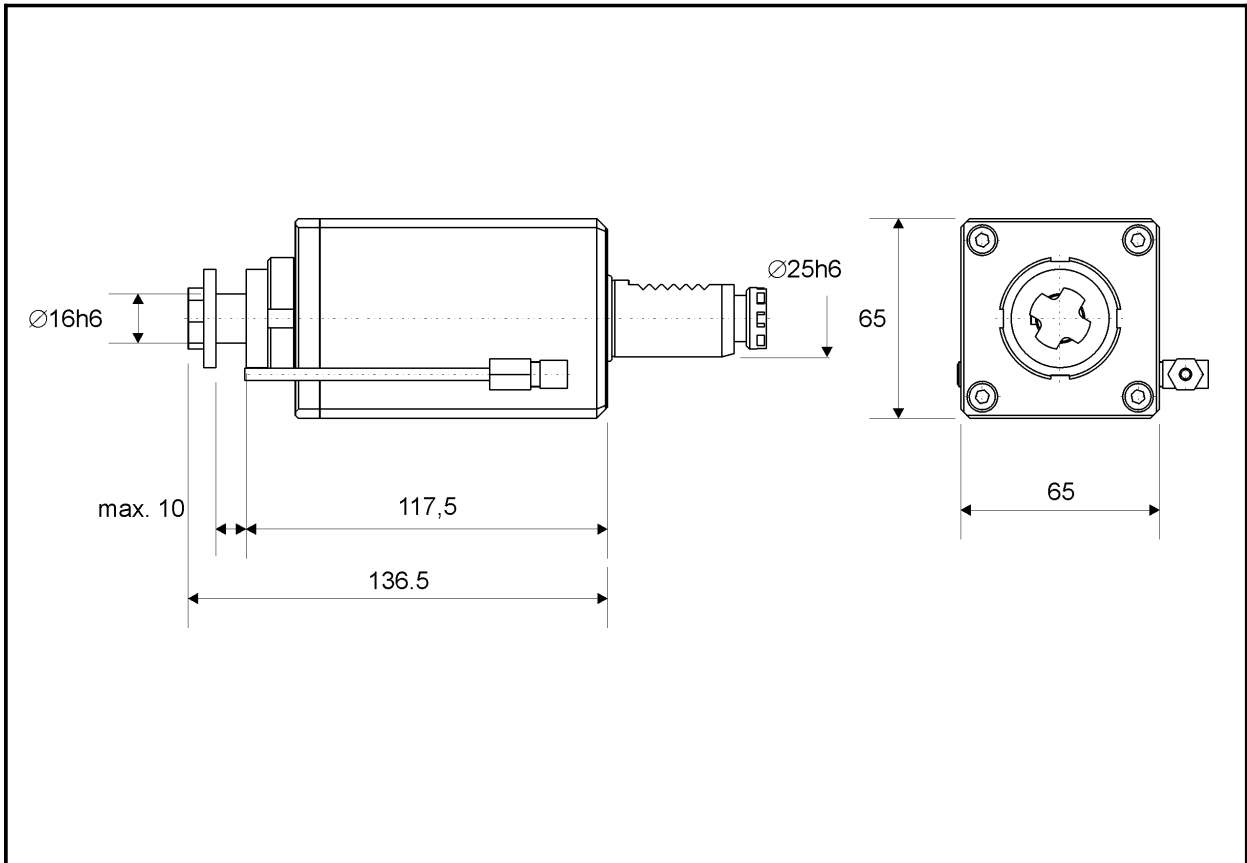


| Označení | Název | Parametry | |
|-------------|--------------------|-----------|---|
| | | d | |
| 646/S780-32 | přímá vrtací hlava | 1-13 | Max. otáčky: 6000ot/min. Převodový poměr: 1:1 |

Pro upnutí nástroje slouží upínací pouzdra 428E DIN6499.
 Pro každý jmenovitý rozměr nástroje je nutné objednat vlastní pouzdro.
 Přístroj je vybaven spojkou náhonu Duplomatic.

Příklad objednávky: 1 ks přímá vrtací hlava 646/S780-32.

Přímá frézovací hlava



| Označení | Název | Parametry | |
|-------------|-----------------------|--------------------------|----------------------|
| | | | |
| 646/S800-32 | přímá frézovací hlava | Max. otáčky: 6000ot/min. | Převodový poměr: 1:1 |

Přístroj slouží k upnutí nástrojů dle DIN 1837, 1838, 855.

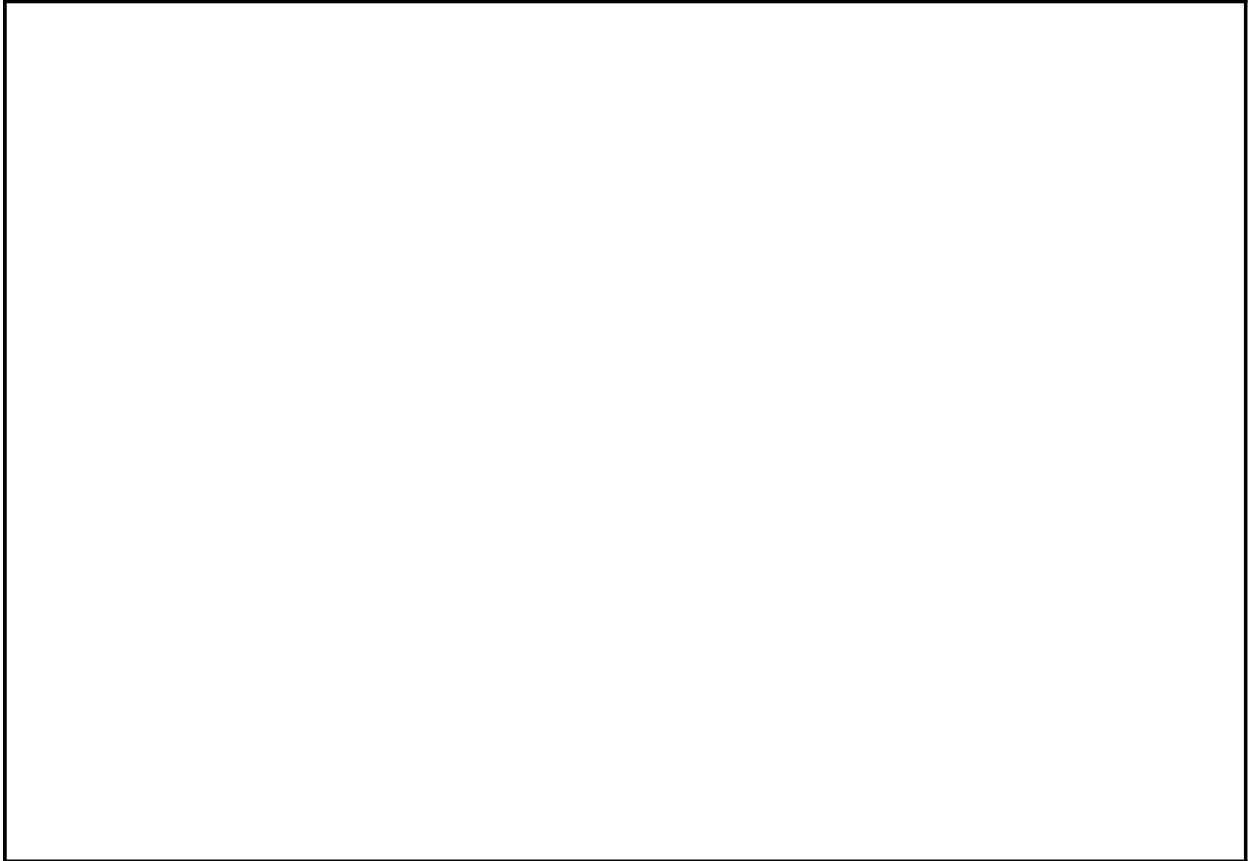
Pro axiální vymezení nástroje dle DIN 1837, 1838 slouží podložky dle DIN 988.

Pro axiální vymezení nástroje dle DIN 855 slouží podložky dle DIN 2084.

Přístroj je vybaven spojkou náhonu Duplomatic.

Příklad objednávky: 1 ks přímá frézovací hlava 646/S800-32.

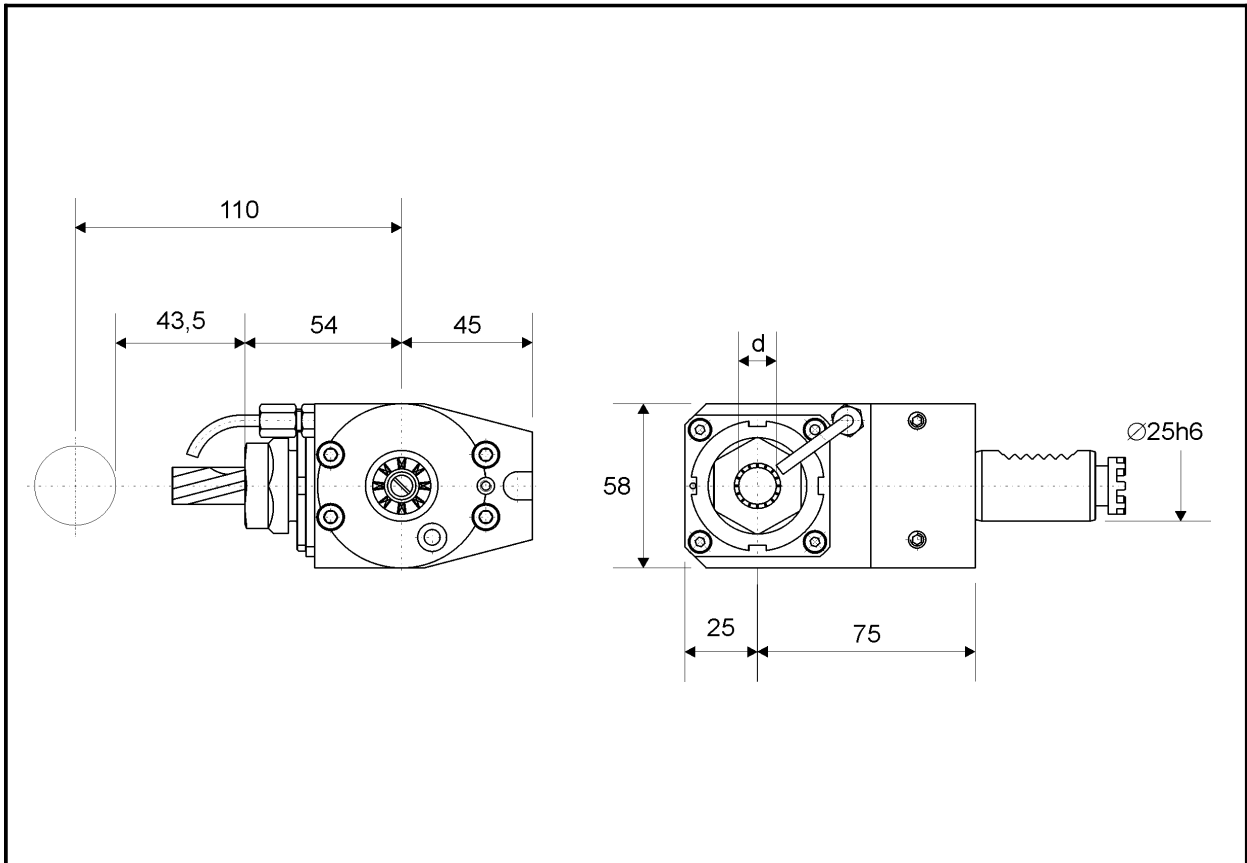
Přímá závitovací hlava



| Označení | Název | Parametry | |
|-------------|------------------------|--------------------------|----------------------|
| | | | |
| 646/S790-22 | přímá závitovací hlava | Max. otáčky: 6000ot/min. | Převodový poměr: 1:1 |

Příklad objednávky: 1 ks přímá frézovací hlava 646/S800-32.

Úhlová vrtací hlava

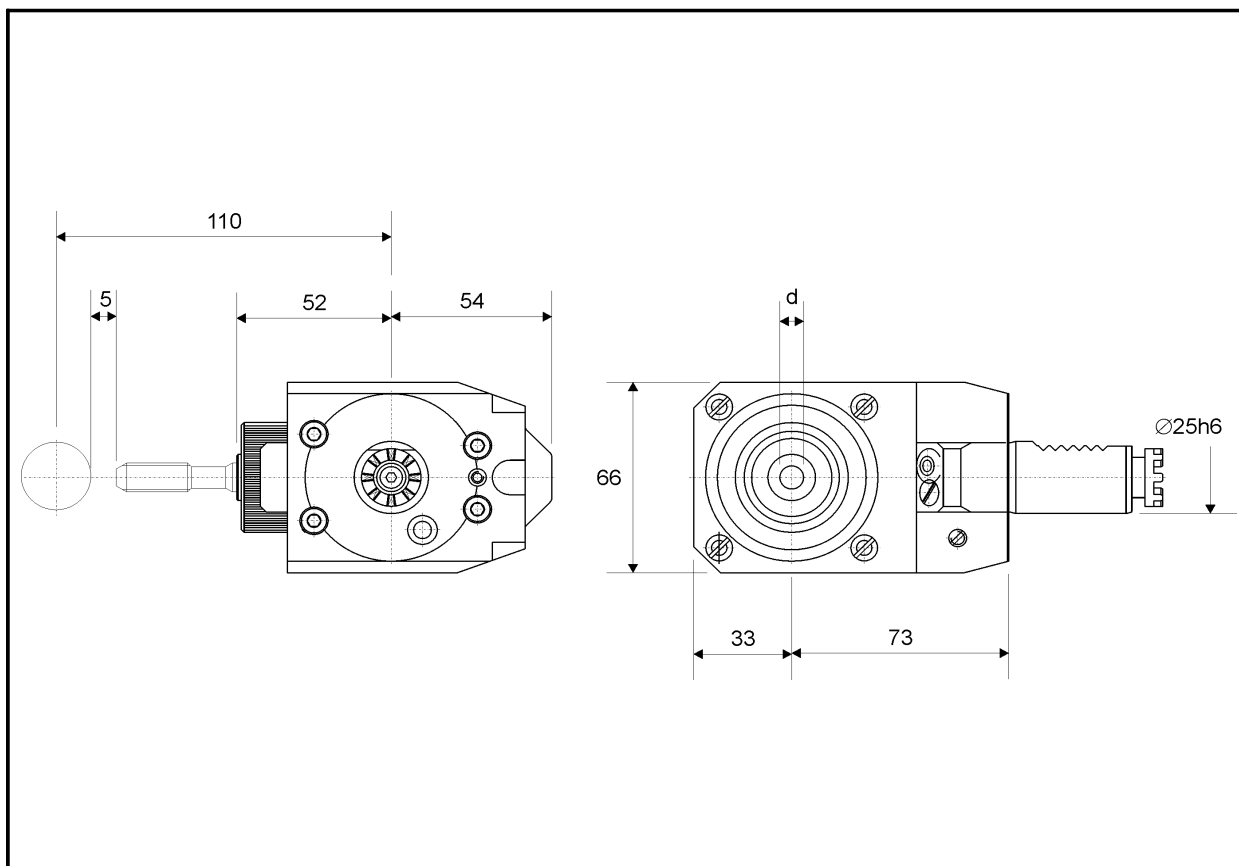


| Označení | Název | Parametry | |
|-------------|---------------------|-----------|---|
| | | d | |
| 646/S790-22 | úhlová vrtací hlava | 1-13 | Max. otáčky: 5000ot/min. Převodový poměr: 1:1 |

Pro upnutí nástroje slouží upínací pouzdra 428E DIN6499.
 Pro každý jmenovitý rozměr nástroje je nutné objednat vlastní pouzdro.
 Přístroj je vybaven spojkou náhonu Duplomatic.

Příklad objednávky: 1 ks úhlová vrtací hlava 646/S790-22.

Úhlová závitovací hlava

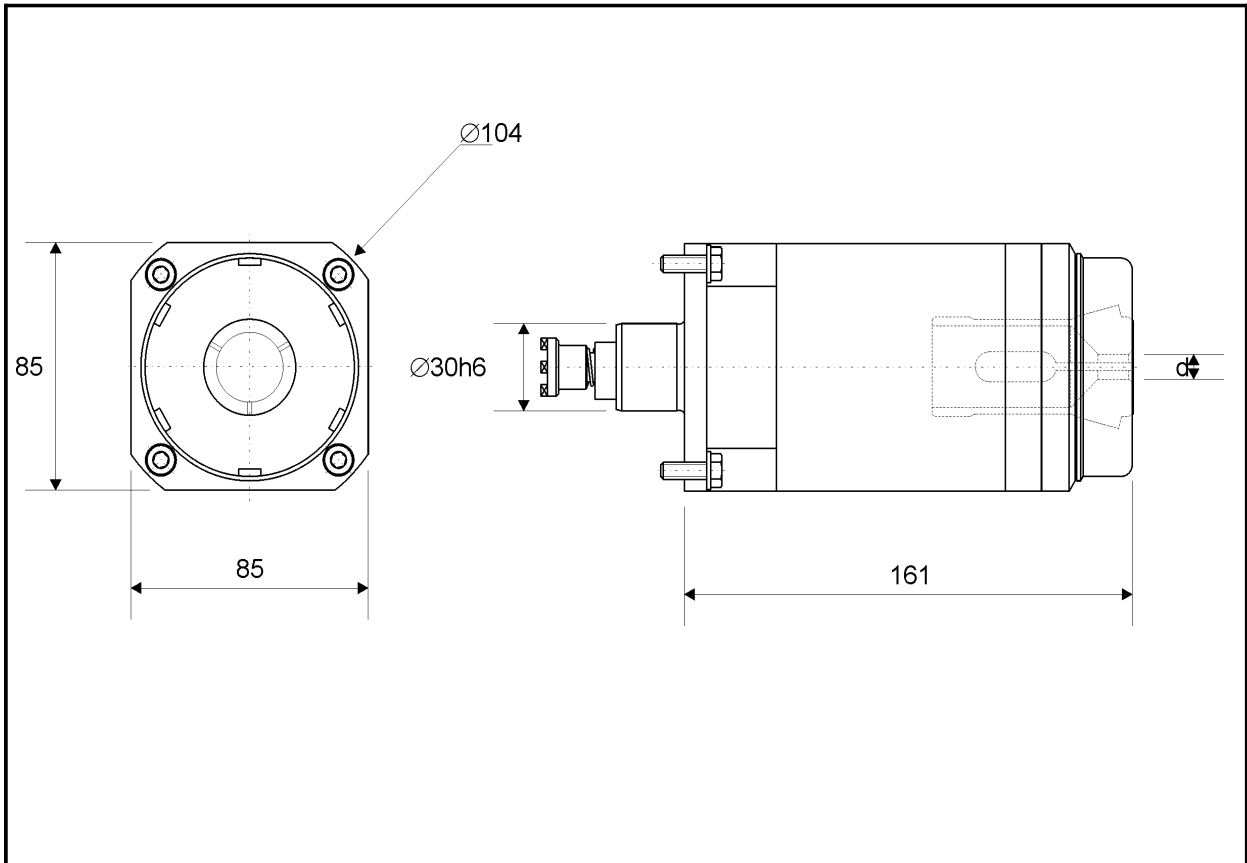


| Označení | Název | Parametry | |
|-------------|-------------------------|-----------|--|
| | | d | |
| 646/S810-11 | úhlová závitovací hlava | M3-M10 | Max. otáčky: 5000ot/min. Převod: 1:2,5 |

Přístroj je vybaven spojkou náhonu Duplomatic.

Příklad objednávky: 1 ks úhlová závitovací hlava 646/S810-11.

Dokončovací hydraulická hlava MAS

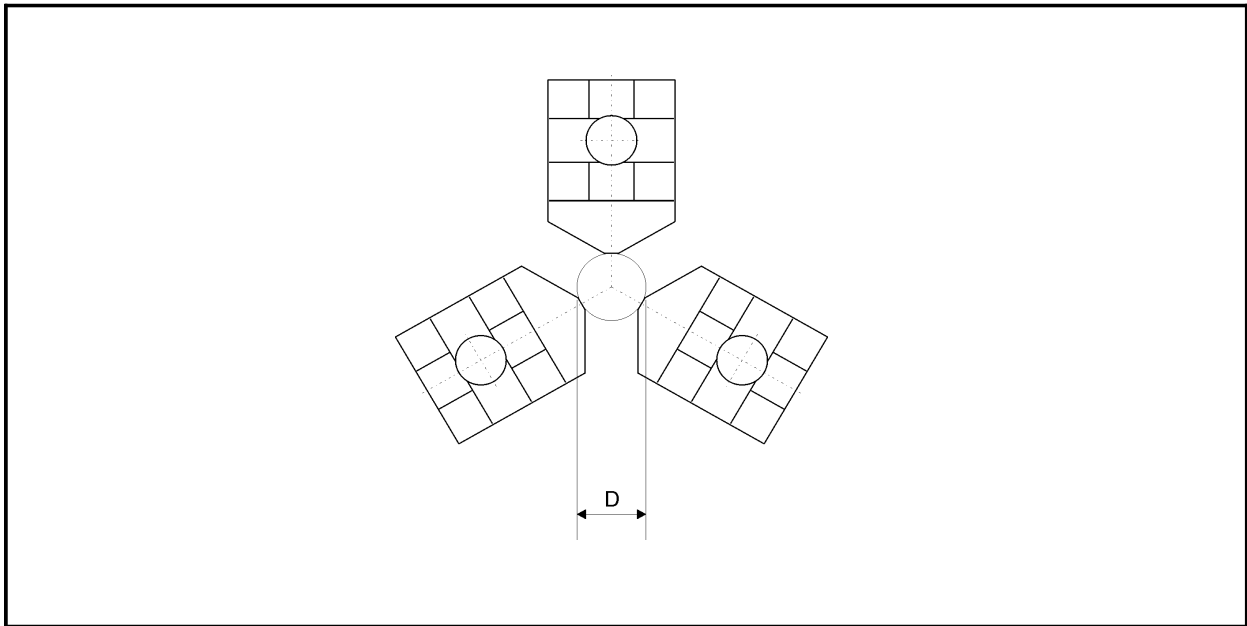


| Označení | Název | Parametry | |
|-------------|----------------------|-----------|--------------------------|
| | | d | |
| 646/S481-21 | dok. hydr. hlava MAS | 5-25 | Max. otáčky: 6000ot/min. |

Pro upnutí obrobku slouží upínací pouzdra 101102.
 Pro každý jmenovitý rozměr materiálu je nutné objednat vlastní pouzdro.
 Příklad je vybaven spojkou náhonu Duplomatic.

Příklad objednávky: 1 ks dokončovací hydraulická hlava MAS 646/S481-21

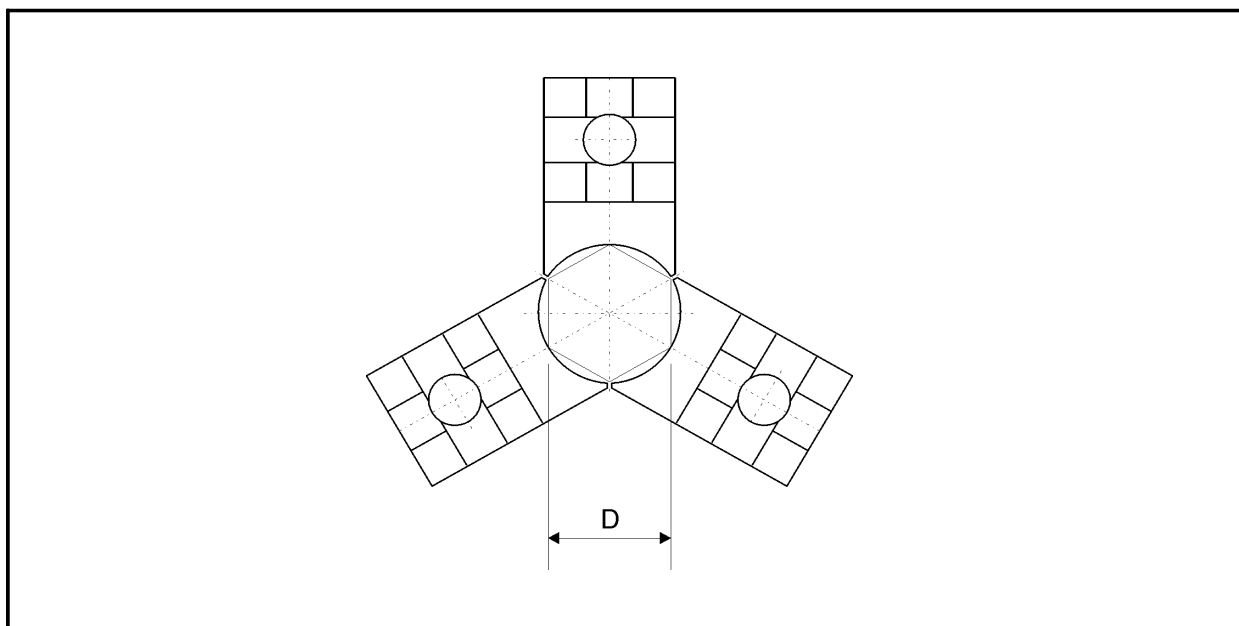
Čelisti přenášečí hlavy - pomocné vřeteno



| Označení | Název | Parametry | |
|-------------|------------------------|-----------|-------|
| | | D mm | D " |
| 646/4744-41 | čelist □ 4 | 4 | |
| 646/4721-41 | čelist □ 6 - 15/64" | 6 | 15/64 |
| 646/4722-41 | čelist □ 7 - 9/32" | 7 | 9/32 |
| 646/4723-41 | čelist □ 8 - 15/64" | 8 | 15/64 |
| 646/4724-41 | čelist □ 9 - 23/64" | 9 | 23/64 |
| 646/4725-41 | čelist □ 10 - 25/64" | 10 | 25/64 |
| 646/4726-41 | čelist □ 11 - 7/16" | 11 | 7/16 |
| 646/4727-41 | čelist □ 12 - 15/32" | 12 | 15/32 |
| 646/4743-41 | čelist □ 12,7 - 1/2" | 12,7 | 1/2 |
| 646/4728-41 | čelist □ 13 - 33/64" | 13 | 33/64 |
| 646/4729-41 | čelist □ 14 - 9/16" | 14 | 9/16 |
| 646/4730-41 | čelist □ 15 - 19/32" | 15 | 19/32 |
| 646/4731-41 | čelist □ 16 - 5/8" | 16 | 5/8 |
| 646/4732-41 | čelist □ 17 - 43/64" | 17 | 43/64 |
| 646/4733-41 | čelist □ 18 - 23/32" | 18 | 23/32 |
| 646/4734-41 | čelist □ 19 - 3/4" | 19 | 3/4 |
| 646/4735-41 | čelist □ 20 - 51/64" | 20 | 51/64 |
| 646/4736-41 | čelist □ 21 - 53/64" | 21 | 53/64 |
| 646/4737-41 | čelist □ 22 - 7/8" | 22 | 7/8 |
| 646/4738-41 | čelist □ 23 - 29/32" | 23 | 29/32 |
| 646/4739-41 | čelist □ 24 - 61/64" | 24 | 61/64 |
| 646/4740-41 | čelist □ 24,6 - 31/32" | 24,6 | 31/32 |
| 646/4741-41 | čelist □ 25 | 25 | |
| 646/4742-41 | čelist □ 25,4 - 1" | 25,4 | 1 |

Příklad objednávky: 1 ks čelist □4 646/4744-41

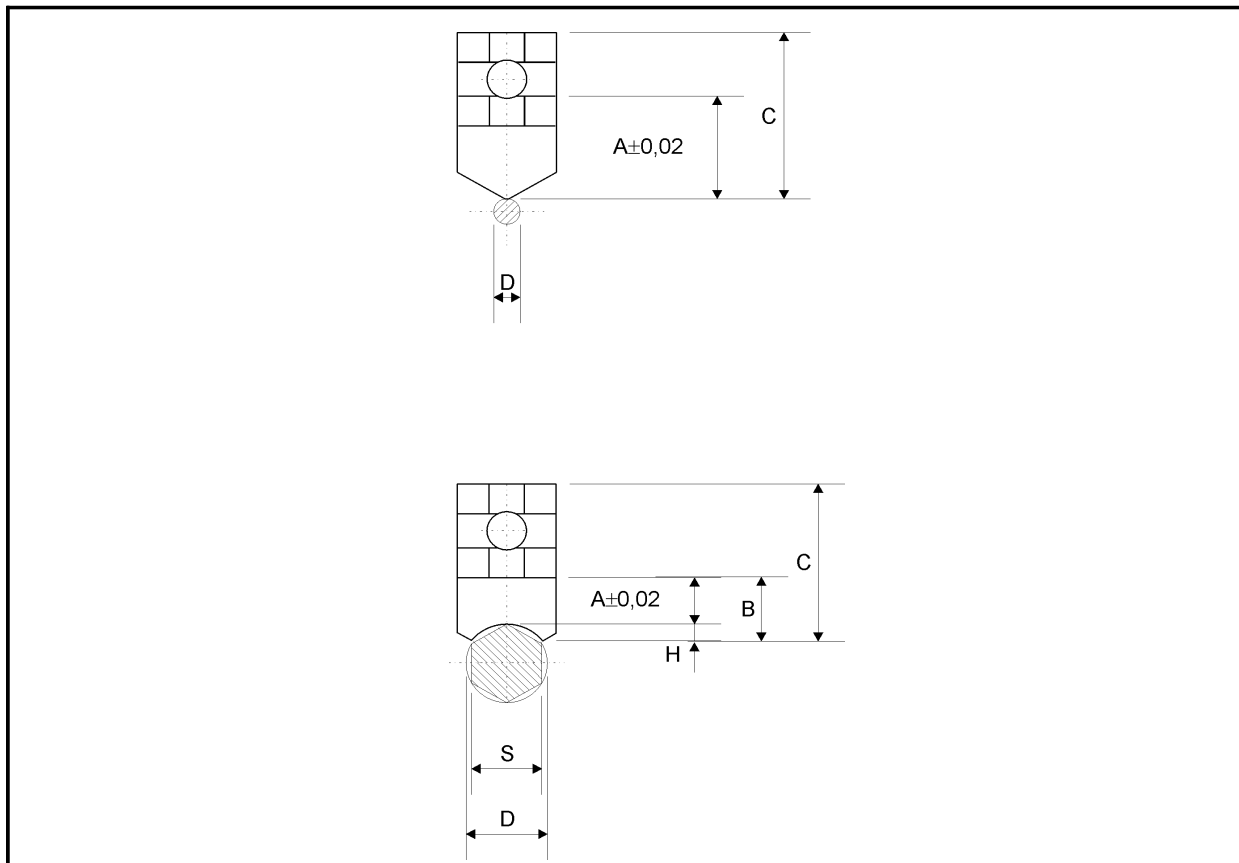
Čelisti přenášečí hlavy - pomocné vřeteno



| Označení | Název | Parametry | |
|-------------|--------------|-----------|--|
| | | D mm | |
| 646/4751-41 | čelist # 5,5 | 5,5 | |
| 646/4752-41 | čelist # 6 | 6 | |
| 646/4753-41 | čelist # 7 | 7 | |
| 646/4754-41 | čelist # 8 | 8 | |
| 646/4755-41 | čelist # 9 | 9 | |
| 646/4756-41 | čelist # 10 | 10 | |
| 646/4757-41 | čelist # 11 | 11 | |
| 646/4758-41 | čelist # 12 | 12 | |
| 646/4759-41 | čelist # 13 | 13 | |
| 646/4760-41 | čelist # 14 | 14 | |
| 646/4761-41 | čelist # 15 | 15 | |
| 646/4762-41 | čelist # 16 | 16 | |
| 646/4763-41 | čelist # 17 | 17 | |
| 646/4764-41 | čelist # 18 | 18 | |
| 646/4765-41 | čelist # 19 | 19 | |
| 646/4766-41 | čelist # 20 | 20 | |
| 646/4767-41 | čelist # 21 | 21 | |
| 646/4768-41 | čelist # 22 | 22 | |

Příklad objednávky: 1 ks čelist # 6 646/4752-41

Čelisti přenášečí hlavy - pomocné vřeteno - polotovár



| Označení | Název | Parametry |
|-------------|--------|-----------|
| | | |
| 646/4745-41 | čelist | |

Kruhový průřez.

Stanovení rozměrů A a C pro libovolné D při upínání kruhového průřezu materiálu:

$$A=27,1-(0,5xD)$$

$$C=A+15$$

Šestihran.

D je teoretický rozměr přes hrany. Rádiusy na hranách šestihránných tyčí ovlivní D jen nepatrně (0,02 - 0,03) a byly kompenzovány zaokrouhlením rozměrů.

Stanovení rozměrů pro libovolné S při upínání šestihránného průřezu materiálu:

$$H=(0,5xD) \times (1-0,5x\cos 30^\circ) - 0,6$$

$$A= 27,1 - (0,5xD)$$

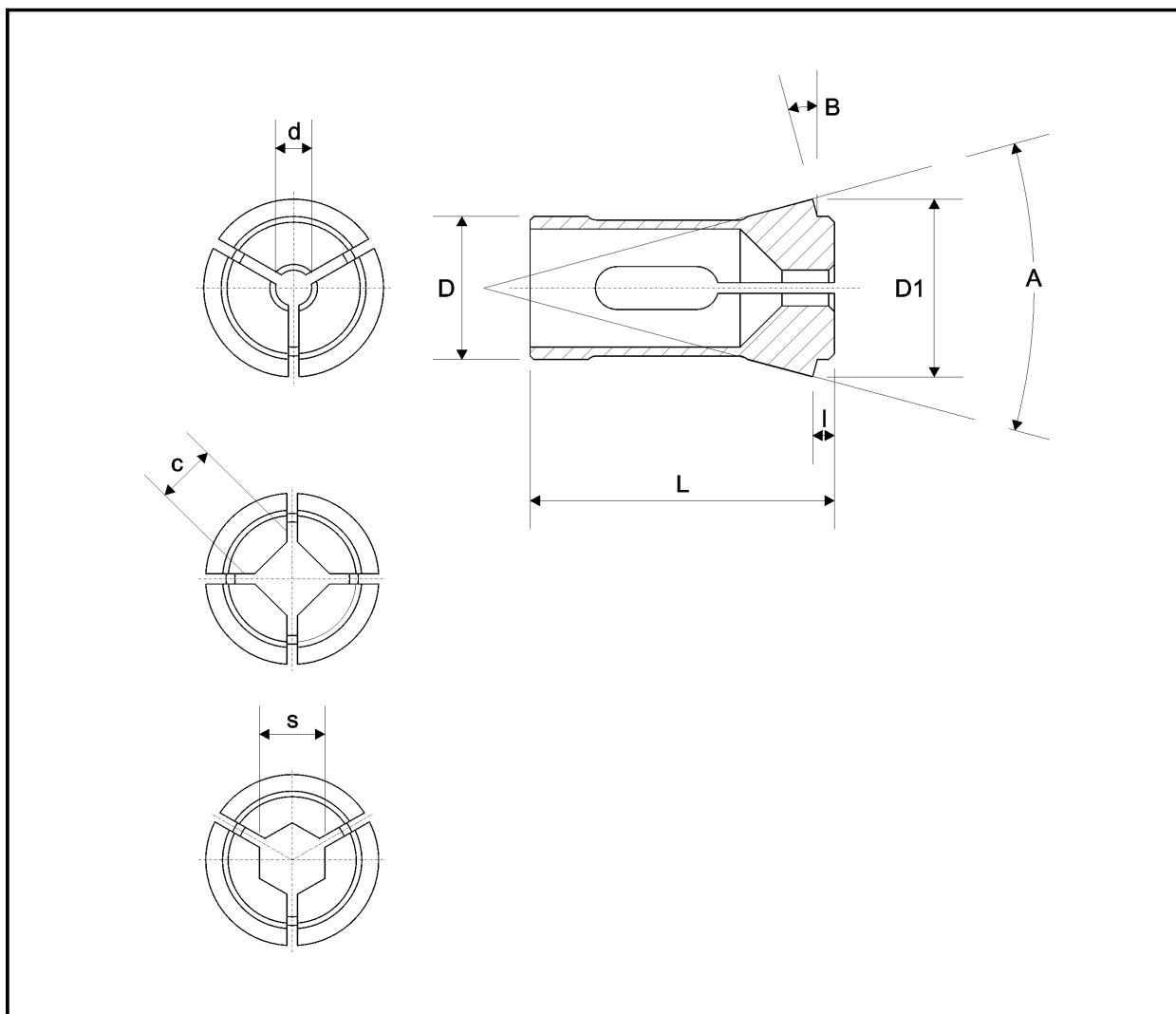
$$B= A+H$$

$$C= A+15$$

$$D= (0,5xSx1/\cos 30^\circ) \times 2$$

Příklad objednávky: 3 ks čelist 646/4752-41

Upínací pouzdro



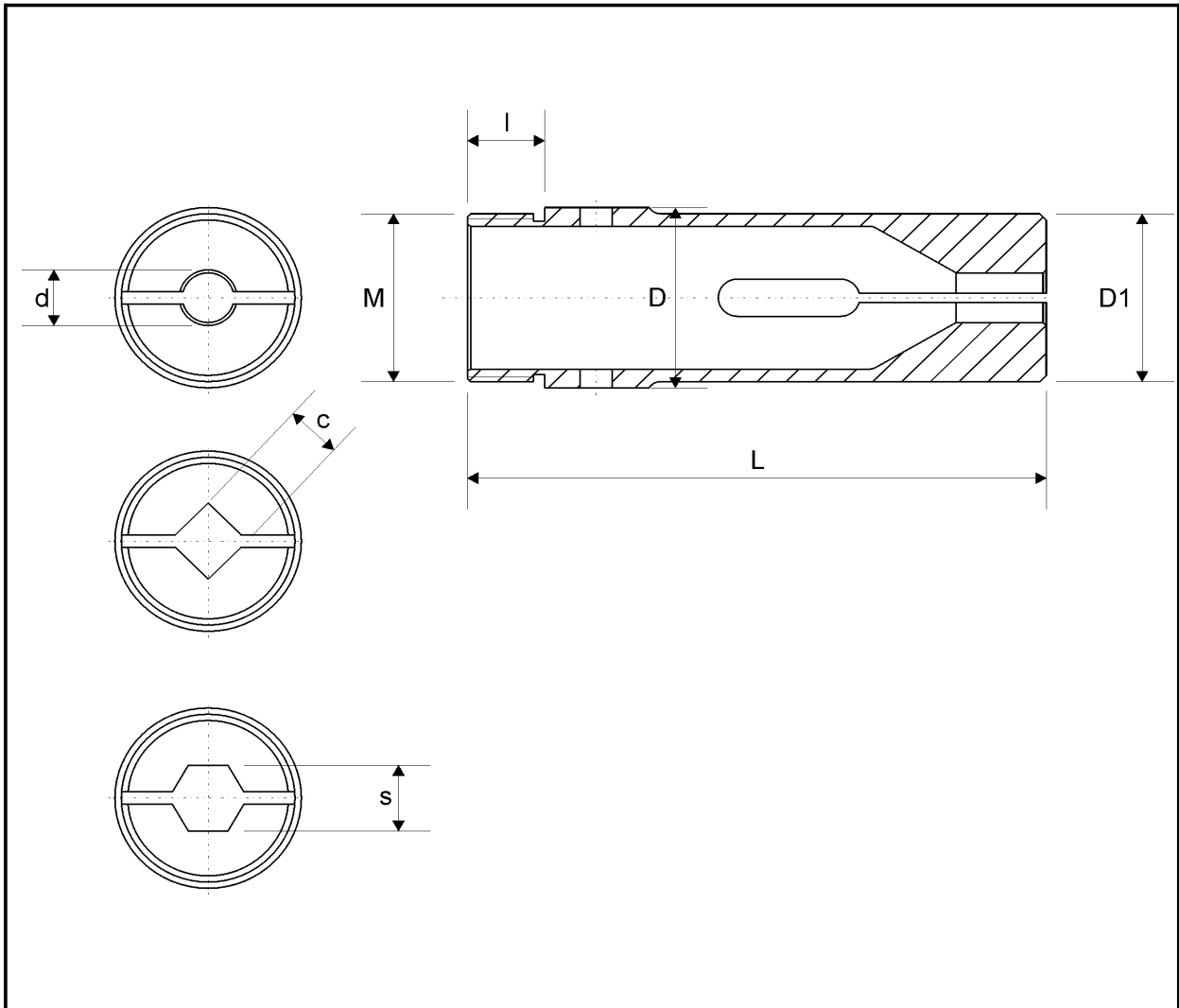
| Označení | Název | Parametry | | | | | | | |
|----------|-----------------|-----------|----|----|----|---|-----|-----|----------------|
| | | profil | D | D1 | L | I | A | B | rozsah d, c, s |
| 101102 | upínací pouzdro | □ | 33 | 42 | 71 | 7 | 30° | 10° | 3-26 |
| 101102 | upínací pouzdro | □ | | | | | | | 4-18 |
| 101102 | upínací pouzdro | ○ | | | | | | | 4-22 |

V tabulce jsou uvedeny rozsahy průměrů, které je možno objednat v odstupnění po 1 mm, případně v odpovídajících palcových rozměrech.

Upínací pouzdro tvoří spolu s podávacím a vodícím pouzdem sadu, kterou je nutno pro každý rozměr upínaného materiálu měnit.

Příklad objednávky: 1 ks Pouzdro 101102 □ 15.

Pouzdro pro vnitřní podávání



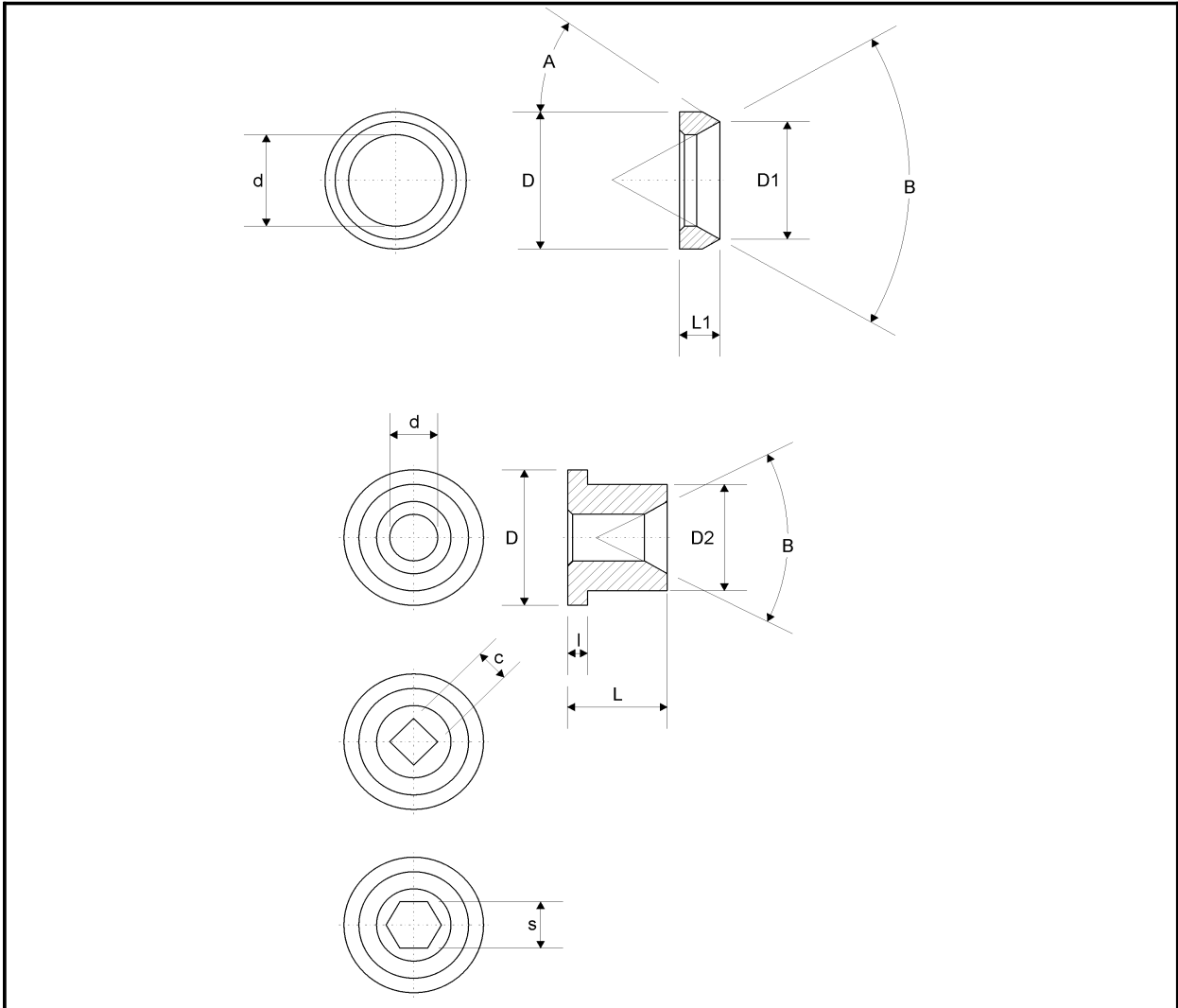
| Označení | Název | Parametry | | | | | | |
|----------|---------|-----------|----|----|----|----|--------|----------------|
| | | profil | D | D1 | L | I | M | rozsah d, c, s |
| 103102 | pouzdro | □ | 29 | 27 | 90 | 12 | M27x1L | 3-22 |
| 103102 | pouzdro | □ | | | | | | 4-15 |
| 103102 | pouzdro | ○ | | | | | | 4-19 |

V tabulce jsou uvedeny rozsahy průměrů, které je možno objednat v odstupnění po 1 mm, případně v odpovídajících palcových rozměrech.

Podávací pouzdro tvoří spolu s upínacím a vodícím pouzdem sadu, kterou je nutno pro každý rozměr upínaného materiálu měnit.

Příklad objednávky: 1 ks Pouzdro 103102 □ 15.

Vodící pouzdra



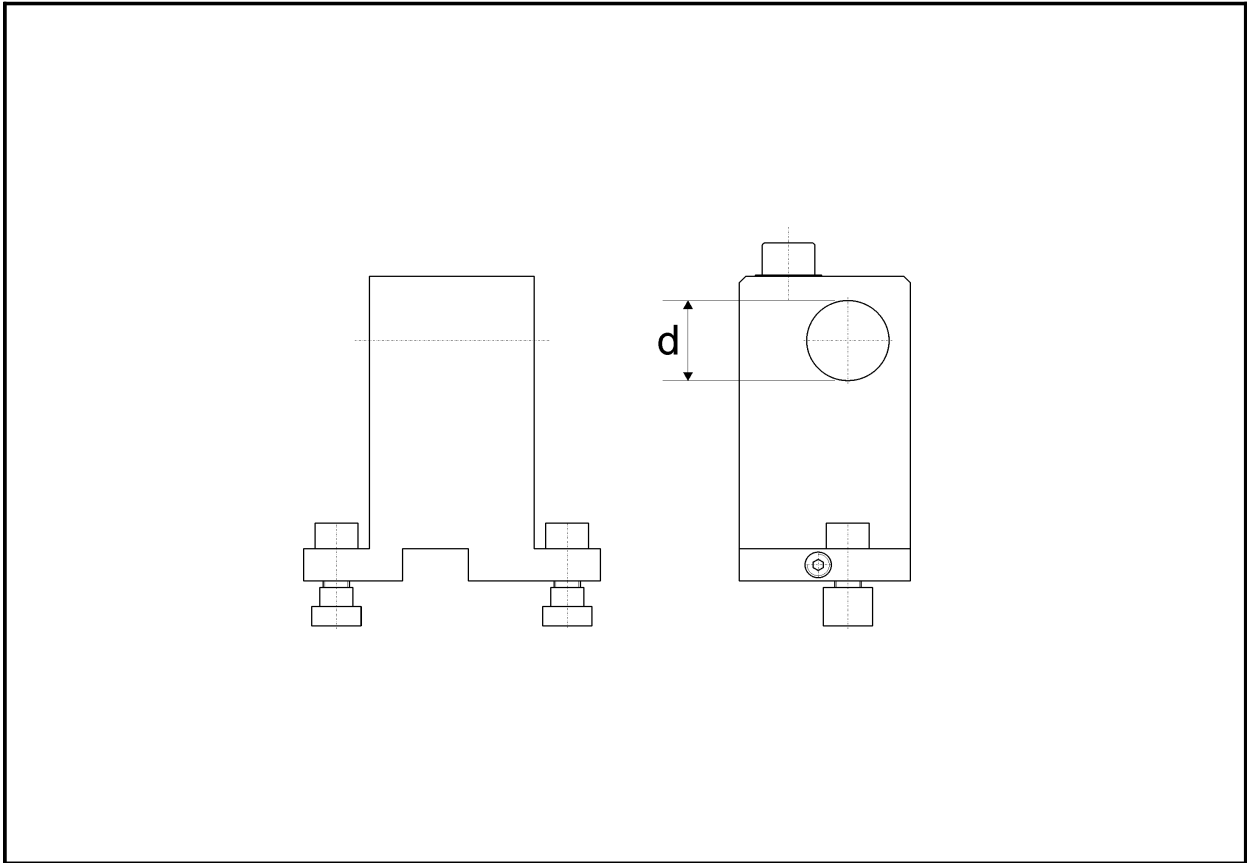
| Označení | Název | Parametry | | | | | | | |
|----------|---------|-----------|-----|----|----|----|----|---|----------------|
| | | profil | D | D1 | D2 | L | L1 | I | rozsah d, c, s |
| 105102 | pouzdro | □ | 28 | 24 | 22 | 20 | 8 | 4 | 3-22 |
| 105102 | pouzdro | □ | | | | | | | 4-15 |
| 105102 | pouzdro | ○ | | | | | | | 4-19 |
| | | A | B | | | | | | |
| | | 30° | 60° | | | | | | |

Slouží k vedení tyče obráběného materiálu.

Pro každý jmenovitý rozměr materiálu je nutné objednat vlastní pouzdro. Rozměr d, c, s, je až o 0,5 mm větší.

Příklad objednávky: 1 ks Pouzdro 105102 □ 15.

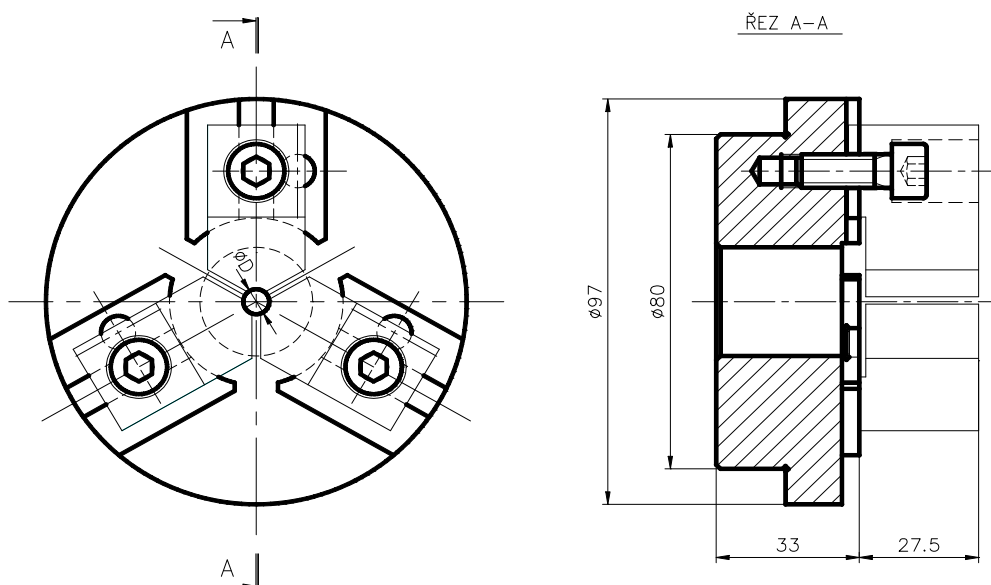
Držák nástrojů - PA z úpichu



| Označení | Název | Parametry | |
|-------------|-------------------------|-----------|--|
| | | d | |
| 646/S530-31 | držák nástrojů z úpichu | 25H7 | |

Příklad objednávky: 1 ks držák nástrojů 646/S530-31

Přípravek pro úpravu čelistí dokončovací hlavy DUPLOMATIC



| Označení | Název | Parametry |
|-------------|-------|-----------|
| | | |
| 646/S659-31 | dtto | |

Přípravek slouží k úpnutí čelistí a jejich úpravě mimo dokončovací hlavu stroje na jakémkoli jiném stroji např. brusce průměrů nebo na univerzálním soustruhu. Upnout a vyrovnat dle Ø80. Stružením se čelisti upraví na Ø D na požadovaný průměr k přenášení v dokončovací hlavě DUPLOMATIC.

Příklad objednávky: 1 ks Přípravek pro úpravu čelistí 646/S659-31